

SOSTITUZIONE CHOPPER JADE – RUBY 50T BH, REPLACEMENT CHOPPER CARD, ERSATZ CHOPPER-KARTE

jade 50, jade 55, jade 66, jade 55ct

S/N

/

COD.

49701160

ruby 50t bh

S/N

/

COD.

49701160



Scheda chopper

Codice 49701010

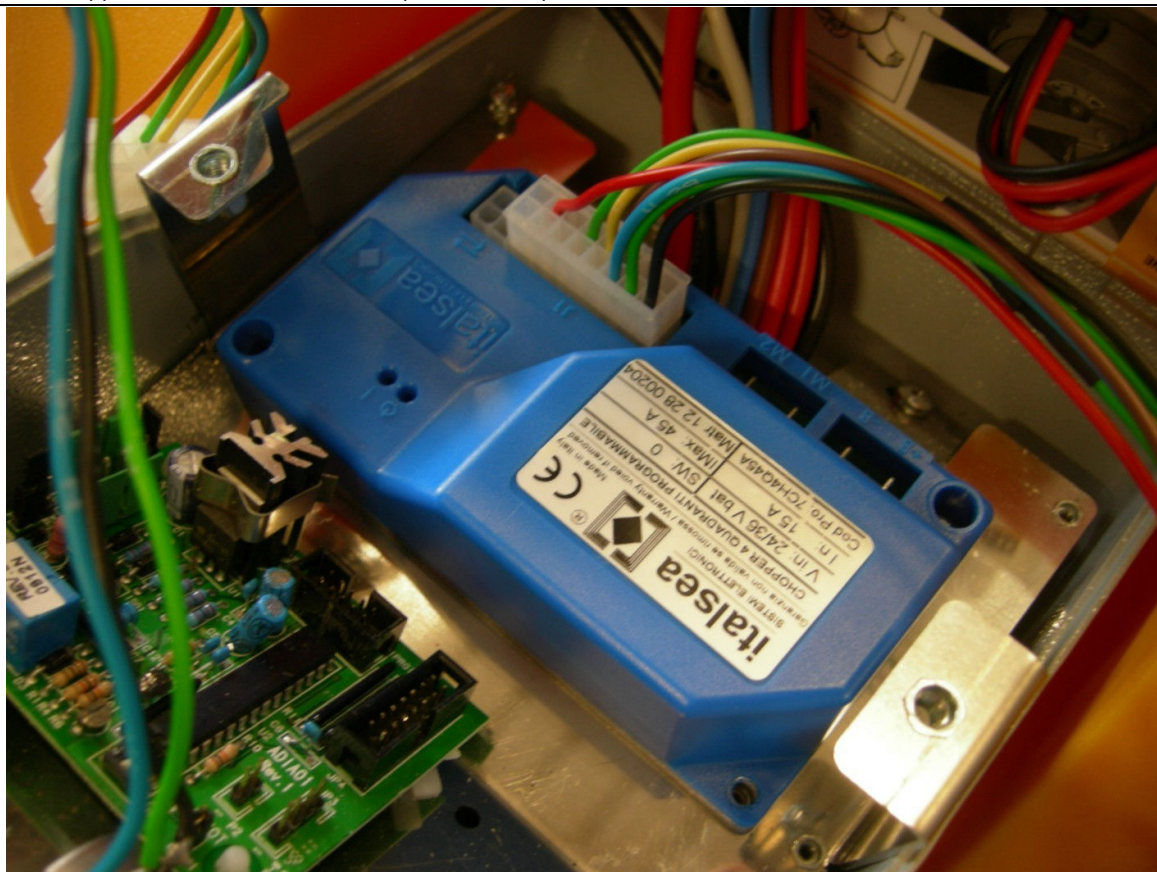
Montata fino alla matricola 12001943



Scheda chopper

Codice 49701160

Smontare il chopper da sostituire e montare quello nuovo posizionandolo come indicato nella foto 3.



Collegare il connettore.

Sostituire i capicorda ad occhiello con i capicorda a faston e collegare i cavi rispettando le posizioni che seguono:

cavo rosso motore trazione a M1,

cavo nero motore trazione a M2,

cavo rosso + batteria a +B,

cavo nero - batteria a -B.



Chopper card
Part number 49701010
Assembled up to serial number 12001943



Chopper card
Part number 49701160

Take off the old chopper card and assemble the new one positioning it as indicated in picture 3.



Connect the connector.
Replace the eye terminals with the faston terminals and connect the cables respecting the positions as follows:
cable red traction motor to M1,
cable black traction motor to M2,
cable red + battery to +B,
cable black – battery to -B.



Chopper-Karte
 Artikelnummer 49701010
 Montiert bis zur Maschinenummer 12001943



Chopper-Karte
 Artikelnummer 49701160

Die alte Chopper-Karte herausnehmen und die neue positionieren, wie Abbildung 3.



Den Stecker verbinden.
 Die Kabelschuhe mit Öse mit den Faston-Kabelschuhen ersetzen und die Kabel verbinden, bei dem die hier unten aufgeführten Positionen zu folgen sind:
 Kabel rot Antriebsmotor zu M1,
 Kabel schwarz Antriebsmotor zu M2,
 Kabel rot + Batterie zu +B,
 Kabel schwarz – Batterie zu –B.